

A visão integrada de campanhas online

Sistema híbrido de tracking e avaliação de campanhas digitais, baseado em censo ad-centric e painel mega



O **netEffects** oferece uma visão abrangente e de *follow-up* de uma campanha digital multiplataforma, de uma forma comparável à avaliação de campanhas TV. Alimentado pelos dados *ad-centric* da campanha e pelo mega panel do netAudience, o **netEffects** é o novo padrão da indústria para medição de audiências de campanhas digitais.



Anunciantes

Validar em que grau a sua comunicação publicitária alcança os públicos desejados e maximizar o retorno de seu investimento em publicidade.



Agências

Garantir que as mensagens alcançam o público alvo, e poder ajustar o plano da campanha enquanto está no ar, para otimizar os resultados.



Editores

Demonstrar a sua capacidade de veicular mensagens publicitárias nas suas plataformas digitais, e alcançar os alvos pretendidos.

O **netEffects** permite, pela primeira vez no mercado nacional, quantificar a cobertura de campanhas, fornecendo *insights* fundamentais sobre o seu desempenho, ao dar finalmente respostas até aqui não possíveis de obter.

O netEffects responde a:

- Quantas pessoas (não apenas *cookies*) foram contactadas?
- Com que frequência (não apenas *capping*)?
- E como está a curva, após a primeira semana de campanha, para cada demográfica? E cada suporte e plataforma?
- O Reach no target foi superior ou inferior ao global?
- Que percentagem de impressões foi *in target*?
- E como alcançou o alvo por idades, classes sociais e sexos?
- Quantos GRPs atingiu a campanha?
- A minha campanha é multimeios: como comparar o desempenho digital com o de TV ou rádio?
- Quais os sites que obtiveram melhor desempenho no target?
- Quais os sites, posições e criatividades que deram mais visibilidade à marca?

Alguns KPIs *netEffects*



Reach Total e por plataforma

(pessoas efectivas) do conjunto de equipamentos e suportes

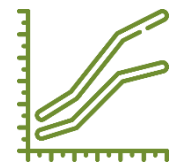


Perfis sócio-demográficos

a partir do painel comum ao netAudience



Cobertura no target e o universo



Curvas de Cobertura & Frequência



GRPs

Comparabilidade com o desempenho noutros meios (TV, Rádio...)



Desempenho por tipo de equipamento



Viewability

Por meio, formato e criatividade

Do lado *ad-centric*, o **netEffects** fornece uma medição independente das campanhas *online* auditadas, medindo impressões servidas e *viewability*. A quantificação, sendo auditadas por uma entidade independente e reconhecida no mercado, permite validar situações de quantificações divergentes de entrega, entre editores e agência, agilizando os processos e situações de compensação.

Na medição *user-centric*, o **netEffects** e o **netAudience** utilizam o mesmo painel (mais de 80000 colaborações activas), assegurando a compatibilidade dos resultados e a harmonização da avaliação entre o planeamento e a pós-avaliação digitais (Reach, GRPS, OTS, etc.).



Como funciona:

O **netEffects** é um estudo quantitativo que utiliza *scripts* de *tracking* que servem, simultaneamente, para monitorizar o *display* das criatividades e as interações.

Adicionalmente é utilizada a tecnologia de *cookies* do **mega panel** para caracterizar os indivíduos expostos a cada campanha.

Os dados *site-centric* são apresentados em tempo quase-real (2 horas de diferido), o que permite acompanhar a influência da campanha no tráfego do *site* de destino.

Relatórios de análise regulares

Durante o decorrer de uma campanha auditada, são produzidos relatórios de análise que permitem monitorizar a campanha, possibilitando assim afinar as campanhas em função dos resultados intermédios.

Os relatórios fornecem um extenso rol de informação detalhada. Alguns exemplos:

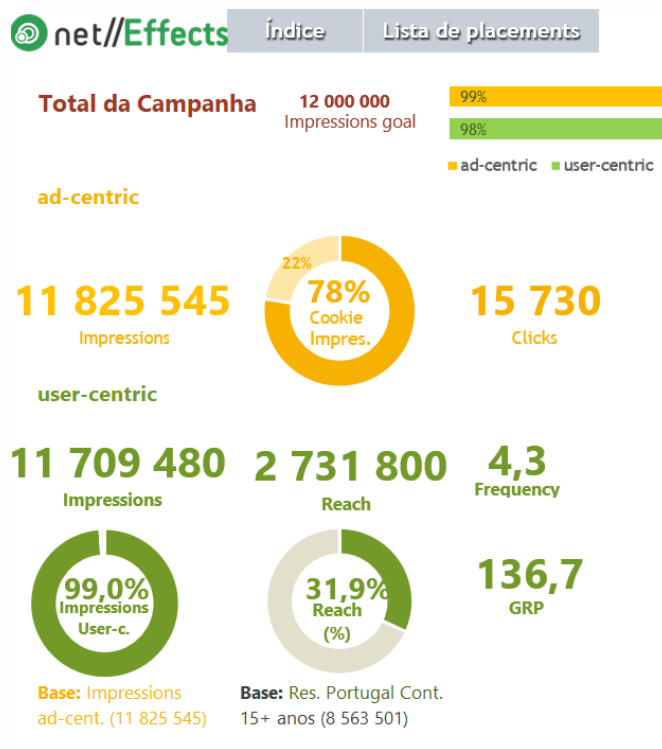
Flexibilidade na configuração das análises

As análises gráficas dos relatórios **netEffects** são extremamente flexíveis, sendo apresentadas em *dashboards* interactivos, onde podem ser seleccionadas os indicadores por plataformas, Grupos populacionais, métricas e localizações publicitárias.

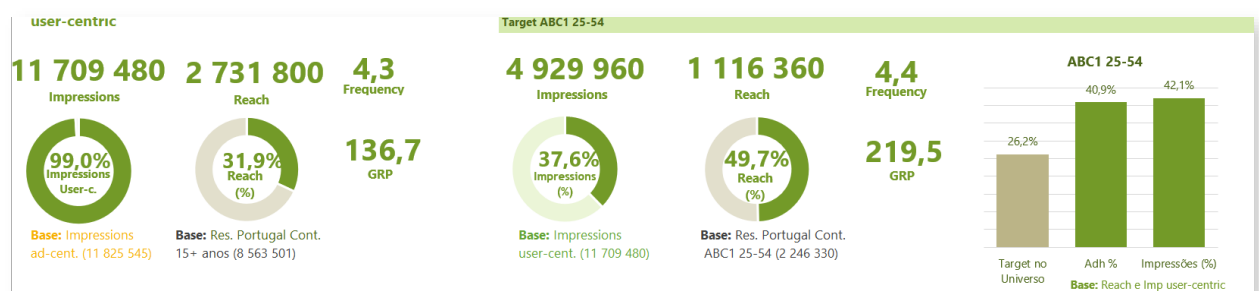


Quantificação global da campanha nas duas vertentes:

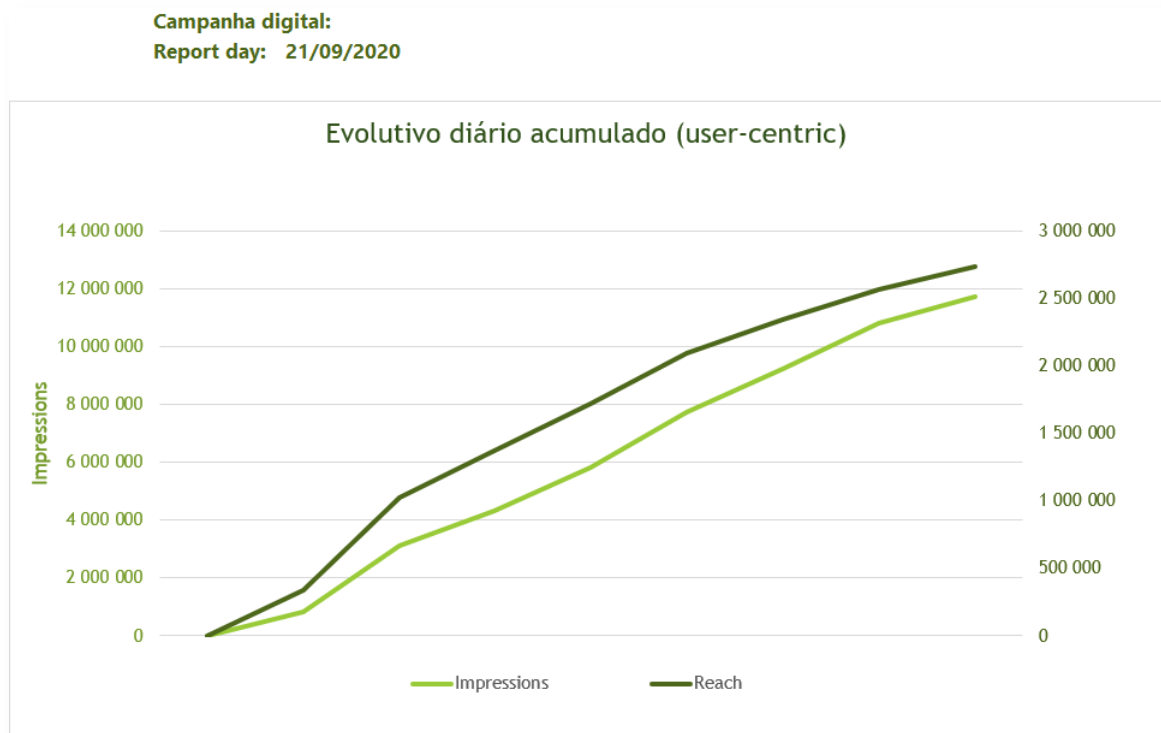
ad-centric (recenseamento das impressões servidas) e user-centric (a partir do mega panel)



Comparativo do desempenho universo versus target

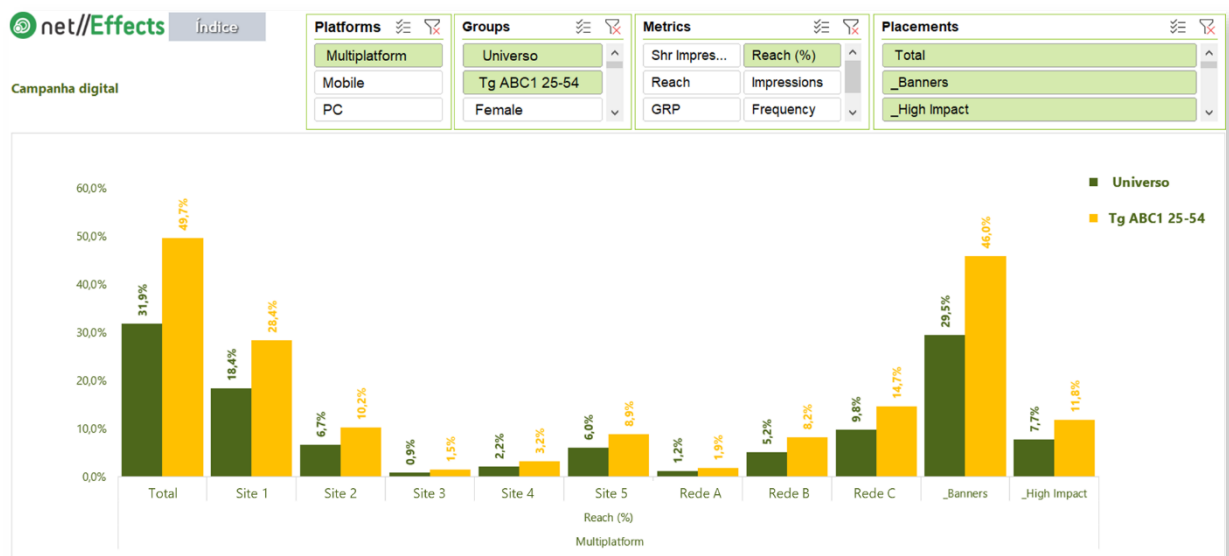


Evolução de Cobertura e Impressões, ao longo da campanha

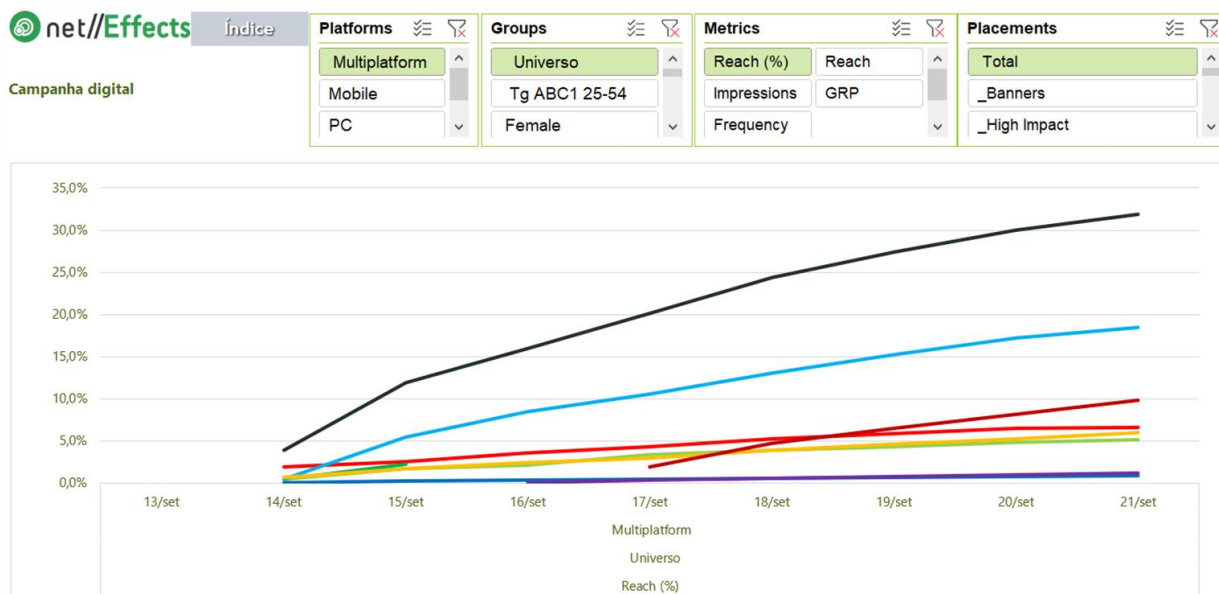


Cobertura por suporte

Conhecer e comparar o desempenho de cada suporte/rede participantes na campanha.



Evolução da cobertura por suporte



Para mais informações, contacte-nos:

- Direcção Comercial da Marktest - dcomerc@marktest.pt
- Direcção de Estudos de Meios - netEffects@marktest.pt

Grupo Marktest